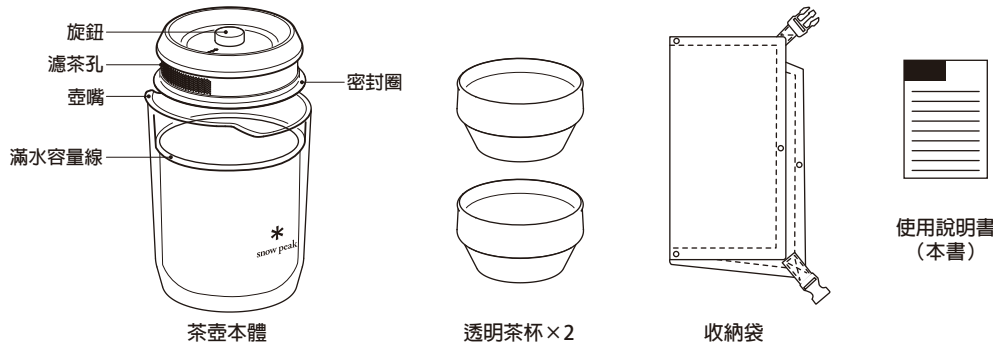


CS-340 攜帶型茶具組

非常感謝您購買snow peak產品。本產品為茶壺套裝。為了保障您在使用時安全無虞，請務必在使用前先詳細閱讀使用說明書。閱畢後，請妥善保管說明書。若您對使用說明書的內容有不甚瞭解之處，或是萬一發現產品有瑕疵時，請立即停止使用，並向您購買本產品的商店或本公司客服專線洽詢。

套裝內容 (各部位名稱)



規格

- 材質：茶壺本體 / 飽和聚脂樹脂 (共聚聚酯)、蓋子 / 不銹鋼、旋鈕 / 天然木材、密封圈 / 矽橡膠、透明茶杯 / 飽和聚脂樹脂 (共聚聚酯)、收納袋 / 棉帆布
- 本體尺寸：茶壺 / $\phi 100 \times 130$ (h)mm、透明茶杯 / $\phi 78 \times 43$ (h)mm、收納袋 (打開時) / 380×380 mm
- 重量：總重量 / 390g (茶壺 / 300g、透明茶杯 / 45g)
- 容量：茶壺 / 600ml、透明茶杯 / 150ml
- ※ 茶壺本體最多可收納4個透明茶杯。

安全注意事項 使用前請仔細閱讀本說明書並安全使用本產品，以避免可能發生的意外事故。

⚠ 警告 表示可能會導致使用者死亡或重大事故發生的錯誤行為。

- 使用前請先確認本產品各部位是否有異常。發現異常時請立即停止使用，並向購買門市或本公司客服中心聯繫進行檢查或是修理。
- 本產品為飲料用茶壺組。請勿將本產品用於本來目的以外的其他用途。
- 本產品請勿用於洗碗機或烘碗機。否則可能會導致本體變形或變色。
- 本產品的茶壺和茶杯的耐熱溫度為100°C。請勿將其放在熱源(如燃燒式提燈、火爐或加熱器)，或者是明火(如火柴、蠟燭、打火機或香煙等)附近。請勿加熱本產品。否則，可能會導致燙傷或產品損壞。
- 請勿搖動茶壺或對茶壺施加強烈震動。否則裡面的液體可能會溢出。
- 請勿在本產品中放入乾冰。會造成茶壺膨脹，造成產品損壞或受傷。
- 請勿將其存放在冰箱的冷凍庫之中。可能會導致本產品變形或損壞。

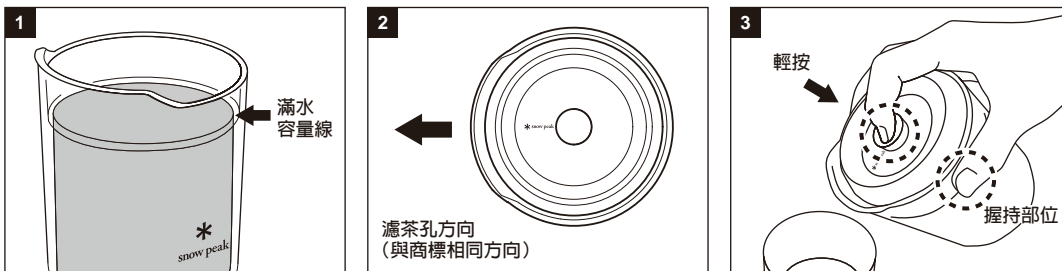
- 請注意裝入飲料時不要超過滿水容量線。蓋上蓋子的時候有可能會溢出來。
- 為了防止飲料意外洩漏，請務必正確安裝矽製密封圈後再使用。
- 柑橘類水果的皮中含有的萜烯可能會使茶壺本體變質，因此請不要裝入柑橘類的果汁。
- 倒入飲料時，請務必確認注入入口的位置後再倒入。如果安裝方向不正確，可能會導致液體潑濺。使用時請特別注意。
- 請在穩定的場所使用。在不穩定的場所使用本產品時，可能會因意外翻倒而造成受傷或產品破損。
- 請勿使用MCT油。可能會導致茶壺本體或茶杯破裂。
※ MCT是指中鏈三酸甘油酯，存在於椰子油等油類之中。
- 請保存在嬰幼兒及小孩子碰觸不到的地方。

⚠ 注意 表示此類行為可能會導致人員受傷、產品破損或波及到其他器物等情況。

- 細小的茶葉可能會從蓋子上的濾茶孔中流出。
- 請勿讓本產品掉落或受到衝擊。可能會導致破損或是洩漏。
※ 本產品雖使用耐衝擊性高的共聚聚酯材質，但果受到強烈衝擊時可能會損壞。
- 請勿將本產品放至於烈日之下的車內等高溫的場所。

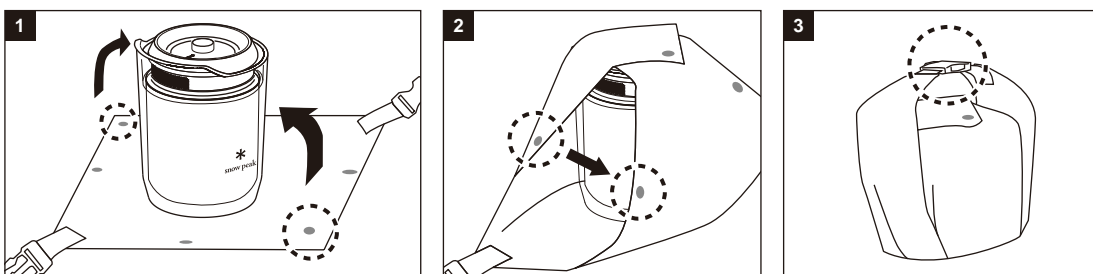
- 請勿在裝有飲料和茶葉的狀態下長時間放置。否則可能會導致異味和變色。
- 持續暴露在直射的陽光等強光之下可能會導致變形。
- 收納袋攤開之後可以做為餐墊使用，但是布料本身沒有防水。
- 隨著重複使用，茶壺本體可能會沾染茶垢而變色。敬請諒解。

使用方法



- ① 取出茶壺，取出放在壺中的透明茶杯。將喜好的茶葉放入壺中，注入熱水到滿水容量線以下。
- ② 如圖所示，將壺蓋上的商標朝向壺嘴，裝入茶壺本體。請按壓至滿水容量線後關閉。
※ 蓋子的濾茶孔在商標那一側。請務必確認商標的位置在壺嘴的方向之後再倒茶。
- ③ 茶泡好之後，握住茶壺兩側的邊緣，用食指輕按旋鈕，慢慢倒入透明茶杯中。如果突然傾斜茶壺，茶水會很容易灑出來，非常危險。

收納方式



- ※ 收納袋為攜帶型茶具組專用。請勿用於收納其他物品。
- ① 攤開隨附的收納袋，將茶壺放在中央，然後扣上對角線的扣子。
- ② 如圖所示，扣上兩側剩餘的扣子。
- ③ 最後提起快扣的兩端，將快扣扣上。

關於保養

- 日常清洗時，請用柔軟的海綿上沾上中性清潔劑仔細清洗。請勿使用去汙劑、金屬刷或拋光粉。
- 使用後請盡快清除污垢並徹底乾燥之後再收納。

- 如果茶漬造成的污垢變得明顯，建議使用漂白劑或小蘇打進行清潔。無論使用哪種方法，在取出浸泡過的茶壺的時候請一定要戴上橡膠手套。
- 收納袋請勿清洗。去除污垢時，請用擰乾的布進行擦拭。

關於品質保證

您所購買的產品已確實通過品質把關，但萬一您所購買的產品有不完善之處，請洽購買之經銷商或本公司。若經本公司判斷為新品瑕疵，本公司將免費修理或是更換產品。若屬人為因素導致損壞，將索取適當維修費用以及運送費用。修理、更換的判斷由本公司裁量。此外，遇到以下情況時，有可能無法進行維修，敬請見諒。

1. 經過長時間導致產品自然劣化
2. 改造產品或粗暴地使用產品，使產品發生故障
3. 本公司認定使用者並未依照使用說明書使用產品
4. 因不可歸責於本公司的意外所造成的產品故障
5. 並非因本公司製造上之缺陷所產生的產品故障
6. 因異物或生鏽導致故障
7. 因分解產品導致故障或發生破損
8. 因墜落或撞擊導致變形或破損
9. 因摩擦而引起的零件變化及由此引起的故障
10. 和其他公司之產品組合而導致產品故障

關於修理

- 如果您需要正式的修理服務，請逕向購買商店或本公司使用者服務專線洽詢。
- 在您委託修理之前，請務必讓產品充分晾乾，並將產品上的污漬清除乾淨。
- 為了讓我們清楚地知道什麼地方需要修理，請務必附上便條或掛牌。同時請利用便條或掛牌寫下產品發生破損時的詳細狀況。
- 關於產品送修時的運費及修理費用，請依下列規定辦理。
 1. 新品瑕疵：由本公司支付來回運費及修理費用。
 2. 一般維修：由顧客支付來回運費及修理費用。

如有任何需要解說或服務之處，請逕向購買商店或本公司使用者服務專線洽詢。

Snow Peak使用者服務專線
☎ 02-2831-1230 (9:00~17:00)
Email: service@snowpeak.com.tw

台灣雪諾必克企業股份有限公司
〒11155 台北市士林區中山北路六段39號
Tel. 02-2831-0080 / Fax. 02-2831-0081
www.snowpeak.com.tw